

En el Hospital Pablo Tobón Uribe

# Los niños: la prioridad Uno "A"

Atención médica especializada, como en los mejores hospitales del mundo, es la que se recibe en el Hospital Pablo Tobón Uribe, que orgullece no sólo a Medellín y Antioquia, sino al país entero, en este campo.

MARGARITA MARIN  
BOGOTÁ

Desde cirugías menores, hasta complicadas operaciones para sustituir órganos perdidos, trasplantes de médula ósea, córnea, corazón, páncreas, hígado y riñón, se hacen en Medellín.

Hasta son especialistas en investigación científica, y de ello es abanderado el Hospital Pablo Tobón Uribe. Tiene una unidad de atención especializada en el tratamiento y prevención de enfermedades tropicales, para el servicio de la comunidad.

En Antioquia, como en otras ciudades del país, cada centro médico sobresale por una especialidad. Justamente allí, hay un hospital donde algunos dan más, pero ninguno recibe menos. Tratan de ajustarse a sus principios fundamentales, como base firme para garantizar el respeto, la atención y la ayuda a que tiene derecho el ser humano.

Sin duda alguna estamos hablando del Pablo Tobón Uribe, que tuvo su origen en 1954. Es universitario, por ello participa activamente en la formación de personal médico, paramédico y administrativo del sector salud.

Cada detalle hace que el paciente se sienta mejor. Sin importar la edad. Por ejemplo, en la unidad de pediatría hay personal especializado, y está diseñada y decorada con motivos infantiles. Hay sala de juegos, habitaciones individuales y colectivas.

La cirugía puede ser ambulatoria, y sin embargo cuenta con un área especial para acompañantes. Hay nueve quirófanos y el más alto nivel



Imponente panorama de las instalaciones del Centro Hospitalario Pablo Tobón Uribe en Medellín.

de asepsia. Además hay un Comité de Infecciones que está pendiente de la instrumentación quirúrgica, en el pre-post y recuperación quirúrgica.

### Toda una familia

No importa la especialidad. Neurocirugía, ortopedia, otorrinolaringología, cirugía general, urología, ginecología, oftalmología, cirugía plástica. Hay servicio de diagnóstico en laboratorio, radiología, endoscopia, electrografía.

Cualquier persona puede asistir a consulta externa y fisioterapia. Además, como hay farmacia se puede conseguir la droga con más facilidad y a precios más económicos.

La "familia Hospital Pablo Tobón Uribe" no ha olvidado ningún detalle. Hay dos circuitos de alimentación ener-

gética con dos plantas de emergencia (245 KVA), hay doble abasto municipal y reservas de 600 metros cúbicos. Doble sistema de compresores y doble sistema de abastecimiento de oxígeno. Tres calderas, son la base para la planta de vapor.

Todo esto, a pesar de que el hospital está inconcluso. El 35% de su área aún está en obra. Su terminación depende básicamente de la consecución de los recursos humanos y económicos necesarios para la construcción y dotación, así como de la posibilidad de garantizar el flujo necesario de fondos para su adecuado funcionamiento.

Hay proyectos, que permitirán ampliar los servicios en este centro asistencial. Se renovará la Unidad de Monitoreo (Cul-

dados Intensivos), dotación de tres quirófanos adicionales. Hasta se ha previsto el crecimiento tanto en áreas como en tecnología de los servicios de apoyo.

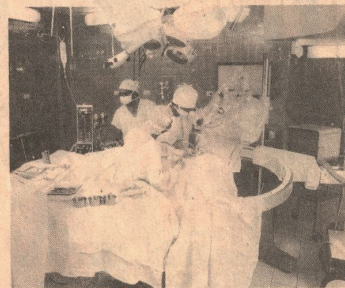
Hasta se ha previsto la utilización de la energía solar para el calentamiento del agua y la ampliación de parqueaderos y cafetería, porque cada uno de estos detalles permitirán que el paciente esté más agusto, lo que contribuirá a su recuperación.

### Primero la solidaridad

Antes de hablar de la financiación, vale la pena resaltar que allí se tienen dos modalidades de atención: pensionados y clasificados socio-económicamente. En este servicio se atienden todos aquellos pacientes que debido a su situa-



El Hospital Pablo Tobón Uribe, tiene una atención especial en los pabellones pediátricos.



Según lo proyectado, serán aumentadas las numerosas salas de cirugía, donde se realizan las más complicadas operaciones.

ción social y económica, no están en capacidad de cubrir el total de los costos que demandaría la atención de su salud.

De esta forma el servicio de Clasificados Socio-económicos, asigna el médico (general y especializado) que asegura calidad técnica y humana.

En pensionados, se atiende aquellos pacientes que en forma particular o como beneficiarios de alguna póliza, subsidio, prestación social o similar están en capacidad de cubrir la totalidad de los costos de su atención.

Mediante sus modalidades

de atención, fundamentadas en el principio de la solidaridad, el hospital puede servir a las personas más desprotegidas.

No obstante, el 43% de los ingresos provienen de los pensionados, el 24% lo aportan los clasificados socio-económicamente, el Estado participa con 16% y el 11% restante se obtiene por arriendos, por lo menos este fue el reporte del 88.

Además, el hospital hace colectas públicas, rifas y similares. Tiene benefactores particulares e institucionales que conocen la obra y participan en su proyección social.