

193

En 6 meses iniciará operaciones el Hospital Pablo Tobón, con 70 camas

En 180 días, el hospital "Pablo Tobón Uribe" entrará a prestar sus primeros servicios, con una capacidad de setenta camas.

La apertura del nuevo centro asistencial de esta ciudad, está condicionada a la financiación del tramo final de esta etapa, que daría base para aumentar en 1968 otras 70 camas.

MESA REDONDA

Para el estudio de esa financiación, las directivas celebraron en la mañana de ayer una mesa redonda con los diputados de Antioquia en las instalaciones del hospital.

La junta directiva está integrada por el gobernador del departamento, el alcalde de Me-

dellín, el presidente de la Sociedad de Mejoras Públicas, don Paulín, Londoño, don Hernando Londoño y los doctores Ernesto Bravo y Antonio Ramírez.

El expositor de la directiva, doctor Antonio Ramírez, dijo que una de las grandes preocupaciones de quienes integran esa junta era el lucro cesante de la obra, aun en su actual estado, que, con avalúos de hace ocho años, se estima en más de doce millones.

PROYECCIONES

Indicó el médico Ramírez, que se disponía de acciones por valor de varios millones, pero que era inconveniente pensar en venderlas ahora, exactamente cuando se cotizan muy bajo. Ello traería como consecuencia lógica una pérdida en el capital de la entidad, que no se recuperaría fácilmente.

Ante tal realidad, se ha solicitado a corporaciones como la asamblea, todo su contingente para lograr los dineros para la financiación del tramo final de la primera etapa de servicios.

Anotó el expositor que varias entidades oficiales que tienen contratados servicios con clínicas particulares, podrían entrar en negociaciones con el hospital.

DOCENCIA

Destacó el doctor Ramírez que siendo el hospital una entidad proyectada por lo menos para los próximos 20 años, con las más modernas instalaciones, al estilo de las mejores en su género de los Estados Unidos, podría llegar a ser uno de los centros de docencia para la medicina.

ESTILO ESTADOUNIDENSE

El hospital "Pablo Tobón Uribe", que tiene bases en el proyecto del hospital iniciado por la Andi, fue dirigido por una firma antioqueña, sobre modelos de planos americanos.

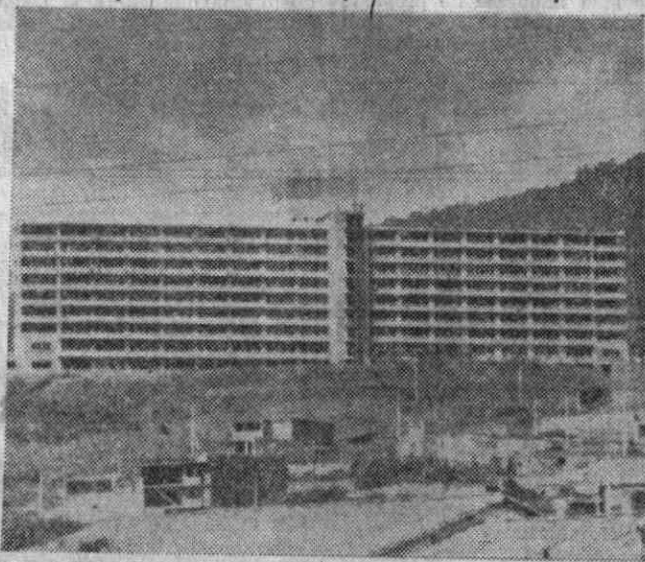
La sección de radioterapia, con especialidad la dedicada al tratamiento del cáncer, se halla completamente recubierta de plomo.

Como es ampliamente sabido, la Andi, cuando el ICSS inició la prestación de sus servicios, cedió la construcción a la fundación del hospital "Pablo Tobón Uribe".

El doctor Antonio Ramírez dijo que por el momento no se proyectaba hacer inversiones en construcción y que por ello, hasta un futuro muy lejano se aplazaba la edificación del pabellón capilla y de residencia para enfermeras y comunidad religiosa.

En 6 meses iniciará operaciones el Hospital Pablo Tobón, con 70 camas

Sus directores solicitan colaboración de la asamblea para aumentar rápidamente su capacidad.



Panorámica de las instalaciones del "Hospital Pablo Tobón", prácticamente concluido y casi listo para ser dado al servicio. (Foto EL CORREO - Hernando) (Véase completa información en la pág. 7ª de esta edición)